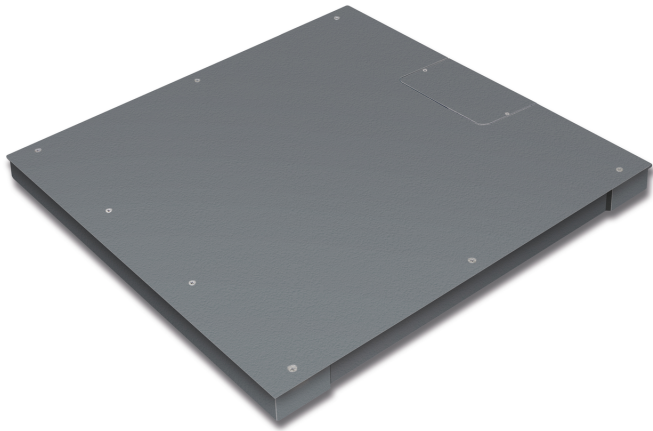


# KERN KFP 3000V20LNM

**KERN**

Weegbrug van staal, ook met van boven vastschroefbaar weegplateau



## Milieuomstandigheden

Omgevingstemperatuur [Max] 40 °C

## Verpakking & verzending

Afreesbaarheid kracht [d] (N) 2 d  
Afmetingen verpakking (B×D×H) 1610×1570×360 mm  
Nettogewicht 171 kg  
Verzendmethode Expeditie  
Nettogewicht ca. 175 kg  
Brutogewicht ca. 235 kg  
Verzendgewicht 234 kg

## Diensten

Artikelnummer voor conformiteitsbeoordeling (ijking) 965-232  
Artikelnummer voor DAKS-kalibratie 963-132

## Pictogrammen

### STANDARD



### FACTORY



## Categorie

Merk KERN  
Productcategorie Component  
Productgroep Weegbrug  
Productfamilie KFP-V20-IP67

## Meetsysteem

Weegbereik [Max] 3000 kg  
Afreesbaarheid [d] 1 kg  
Minimumgewicht [Min] 20 kg  
Weegcel type ZEMIC H8C 1.5 ton  
Weegcel - verbinding 6-draads

## Approval

Nauwkeurigheidsklasse III  
Ijkeenheid [e] 1 kg  
Conformiteitsbeoordeling af fabriek mogelijk ✓

## Ontwerp

Afmetingen weegplateau (B×D×H) 1500×1500×85 mm  
Materiaal weegoppervlak staal met poedercoating  
Materiaal plateau staal, gepoedercoat  
Afmetingen weegoppervlak (B×D) 1500×1500 mm  
Kabellengte 5 m  
Toegestane afleesinrichting-kabellengte [Max] 20 m  
Materiaal meetcel(len) gelegeerd staal  
Meetcellen - aantal 4  
Stelschroeven verstelbaar ✓

## Functies

Bescherming IP - meetcel IP67  
Bescherming IP - plateau IP65